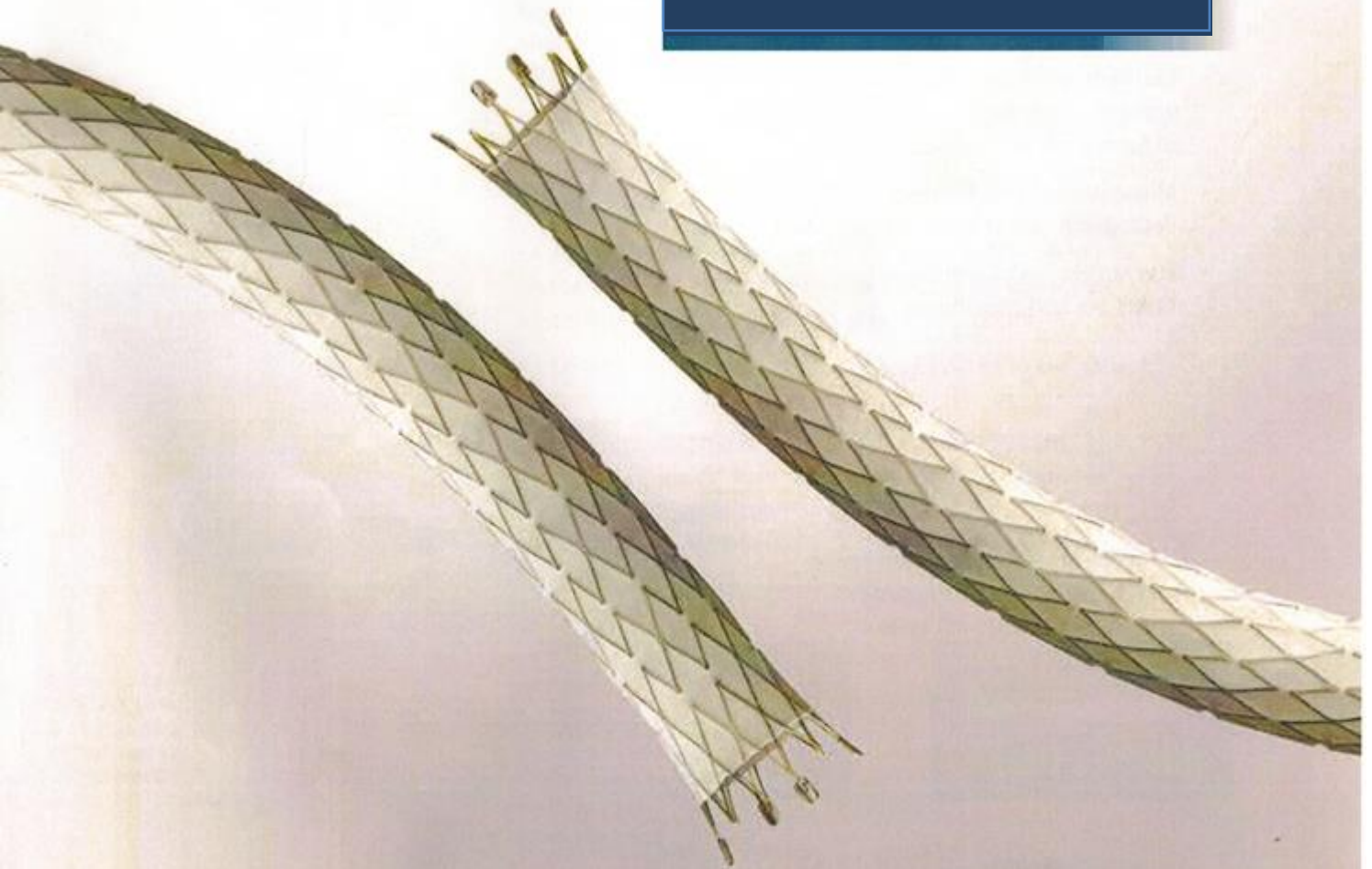


# FLUENCY<sup>®</sup> PLUS

Giá Đỡ Mạch Máu Có Lớp Bao  
ePTFE - Stent Graft

Nâng Cao Hiệu Suất  
Mở Rộng Khả Năng



DK Medical

BAIRD | PERIPHERAL  
VASCULAR

# FLUENCY<sup>®</sup> PLUS Vascular Stent Graft

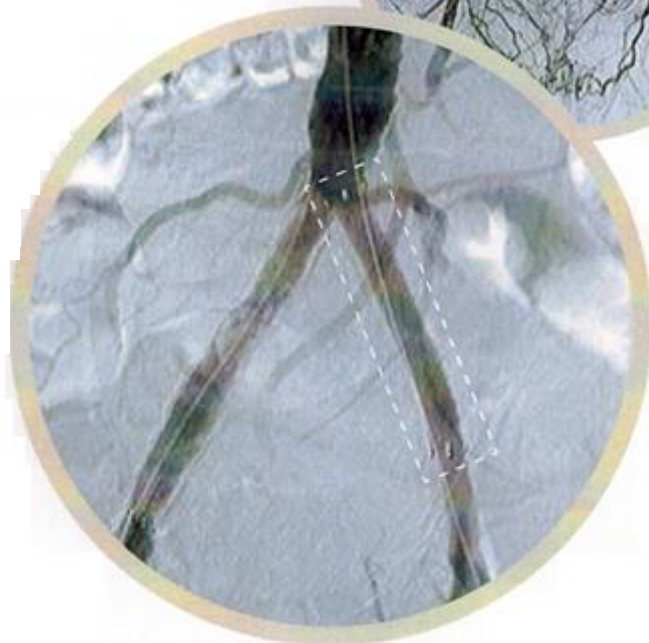
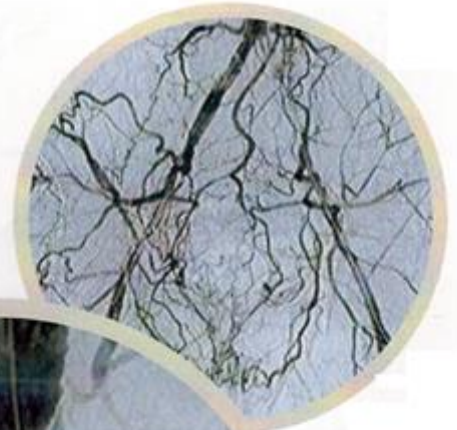
Fluency<sup>®</sup> Plus Stent Graft bao gồm khung bằng Nitinol tự bung, được bao phủ bởi lớp ePTFE kép cực mỏng

## Đặc Tính:

- Bề mặt của ePTFE được bao phủ bởi lớp Carbon
- Điểm đánh dấu bằng Tantalum Puzzle<sup>®</sup> chắn bức xạ cao cung cấp khả năng quan sát dưới bức xạ trong quá trình đặt Stent Graft
- Lực bung stent xuyên tâm tối ưu kết hợp với phần loe rộng ở cuối mỗi đầu stent Graft giúp hạn chế nguy cơ bị lệch vị trí hay di chuyển.
- Co rút Stent Graft tối thiểu trong qua trình đặt giúp tăng tính chính xác
- Fluency<sup>®</sup> Plus Stent Graft có điều kiện chụp MRI

**Công nghệ điểm dấu bằng Tantalum Puzzle<sup>®</sup> độc quyền cung cấp khả năng quan sát tối ưu tới đầu cuối của Stent graft**

Bệnh nhân với tắc nghẽn động mạch vùng chậu



Sau khi can thiệp với 1 một Stent Graft Fluency Plus (đường kính 8mm, chiều dài 40mm)

Là một nhà nghiên cứu dẫn đầu trong ngành công nghiệp sản xuất Stent Nitinol tự bung và Graft ePTFE, Bard Peripheral Vascular hiểu rất rõ mong đợi các bác sĩ bằng cách giải quyết các nhu cầu lâm sàng hay nhu cầu chưa được đáp ứng thông qua các cải tiến về công nghệ

**Fluency® Plus Stent Graft đại diện cho sự cân bằng tuyệt vời của các đặc điểm mong muốn: lực xuyên tâm, sự linh hoạt, sự co rút tối thiểu, thiết kế tối ưu, đặt chính xác, quá trình đặt tiện lợi với hệ thống phân phối kéo dài để sử dụng.**

Hệ thống phân phối độc quyền thể hiện một công nghệ ống thông dạng bện đa chức năng với sự cân bằng tối ưu giữa khả năng đẩy trực và khả năng linh hoạt cải tiến tại đầu ống thông, cung cấp khả năng theo dõi chính xác tại vị trí tổn thương

- Đầu dẫn mềm, ít gây tổn thương có hình dạng phù hợp với dây dẫn 0.035"
- Ống thông bên trong không có đầu nên hạn chế nguy cơ cản trở sau khi can thiệp
- Băng đánh dấu bức xạ được tích hợp bên ngoài vỏ và di chuyển về phía tay cầm trong quá trình đặt, cung cấp khả năng kiểm soát đặt
- Thiết kế tối ưu giảm nguy cơ gây tổn thương cho bệnh nhân

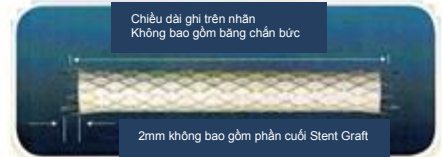
Bằng cách kết hợp Hệ Thống Phân Phối BARD S.A.F.E® và Fluency® Plus Stent Graft, Bard đã chứng minh một sự cam kết nâng cao hiệu quả và an toàn.



Fluency® Plus Stent Graft đường kính 8mm linh hoạt trong mô hình mạch có đường kính 7 mm



Fluency® Plus Stent Graft có đường kính 10mm thoải mái trong mô hình mạch từng bậc với đường kính 8mm và 10mm



Đường kính (mm)	Chiều dài hệ thống đặt (cm)	Chiều dài stent(mm)	ĐK hệ thống đặt (F)	Mã sản phẩm
5	80	20	8	FVM05020
		30	8	FVM05030
		40	8	FVM05040
		60	8	FVM05060
		80	8	FVM05080
		100	8	FVM05100
	120	8	FVM05120	
	117	20	8	FVL05020
		30	8	FVL05030
		40	8	FVL05040
		60	8	FVL05060
		80	8	FVL05080
100		8	FVL05100	
120	8	FVL05120		
6	80	20	8	FVM06020
		30	8	FVM06030
		40	8	FVM06040
		60	8	FVM06060
		80	8	FVM06080
		100	8	FVM06100
	120	8	FVM06120	
	117	20	8	FVL06020
		30	8	FVL06030
		40	8	FVL06040
		60	8	FVL06060
		80	8	FVL06080
100		8	FVL06100	
120	8	FVL06120		
7	80	20	8	FVM07020
		30	8	FVM07030
		40	8	FVM07040
		60	8	FVM07060
		80	9	FVM07080
		100	9	FVM07100
	120	9	FVM07120	
	117	20	8	FVL07020
		30	8	FVL07030
		40	8	FVL07040
		60	8	FVL07060
		80	9	FVL07080
100		9	FVL07100	
120	9	FVL07120		
8	80	20	9	FVM08020
		30	9	FVM08030
		40	9	FVM08040
		60	9	FVM08060
		80	9	FVM08080
		100	9	FVM08100
	120	9	FVM08120	
	117	20	9	FVL08020
		30	9	FVL08030
		40	9	FVL08040
		60	9	FVL08060
		80	9	FVL08080
100		9	FVL08100	
120	9	FVL08120		

Đường kính (mm)	Chiều dài hệ thống đặt (cm)	Chiều dài stent(mm)	ĐK hệ thống đặt (F)	Mã sản phẩm
9	80	30	9	FVM09030
		40	9	FVM09040
		60	9	FVM09060
		80	9	FVM09080
		100	9	FVM09100
		120	9	FVM09120
	117	30	9	FVL09030
		40	9	FVL09040
		60	9	FVL09060
		80	9	FVL09080
		100	9	FVL09100
		120	9	FVL09120
10	80	30	9	FVM10030
		40	9	FVM10040
		60	9	FVM10060
		80	9	FVM10080
		100	9	FVM10100
		120	9	FVM10120
	117	30	9	FVL10030
		40	9	FVL10040
		60	9	FVL10060
		80	9	FVL10080
		100	9	FVL10100
		120	9	FVL10120
12	80	30	10	FVM12030
		40	10	FVM12040
		60	10	FVM12060
		80	10	FVM12080
		100	10	FVM12100
		120	10	FVM12120
	117	30	10	FVL12030
		40	10	FVL12040
		60	10	FVL12060
		80	10	FVL12080
		100	10	FVL12100
		120	10	FVL12120
13,5	80	30	10	FVM14030
		40	10	FVM14040
		60	10	FVM14060
		80	10	FVM14080
		100	10	FVM14100
		120	10	FVM14120
	117	30	10	FVL14030
		40	10	FVL14040
		60	10	FVL14060
		80	10	FVL14080
		100	10	FVL14100
		120	10	FVL14120

Chiều dài làm việc thống đặt 80cm và 117cm; Dây dẫn 0.035 trong tiêu chuẩn đặt hàng tối thiểu: 1 sản phẩm

<b>AUSTRIA</b>	Bard Medica S.A., MGC-Top Nr. D36, 3.OG Ebene, Modecenterstraße 22, A - 1130 Wien, Austria. Tel: +43-1-49-49-130. Fax: +43-1-49-49-130-30.
<b>BENELUX</b>	Bard Benelux n.v., Hagelberg 2, 2250 Olen, Belgium. Tel: +32 14 286950. Fax: +32 14 286955.
<b>CZECH REPUBLIC</b>	Bard Czech Republic s.r.o., Taborska 619, 140 00 Prague, Czech Republic. Tel: +420 242 408630. Fax: +420 242 410 185.
<b>FRANCE</b>	Bard France SAS, Av. Joseph Kessel 164-166, Parkile P14, 78960 Voisins-le-Bretonneux, France. Tel: +33 1 39305858. Fax: +33 1 39305859.
<b>GERMANY</b>	C. R. Bard GmbH, Wachhausstrasse 6, 76227 Karlsruhe, Germany. Tel: +49 721 94450. Fax: +49 721 9445111.
<b>GREECE</b>	Bard Hellas SA, 22, Alkiviadou St & 72, Vouliagmenis Av, 16675 Glyfada, Greece. Tel: +30 210 9690770. Fax: +30 210 9628810.
<b>IRELAND</b>	Bard Limited., Arena House, Arena Road, Sandymount, Dublin 18, Ireland. Tel: +353 121 30706. Fax: +353 121 30604
<b>ITALY</b>	Bard S.p.A., Via Cina 444, 00144 Roma, Italy. Tel: +39 06 524931. Fax: +39 06 5295852.
<b>NORDIC</b>	Bard Norden AB, Karbingatan 22, 254 67 Helsingborg, Sweden. Tel: +46 42 386000. Fax: +46 42 386010.
<b>POLAND</b>	Bard Poland sp. z o.o., ul. Cybernetyki 7b, 02-677 Warszawa, Poland. Tel: +48 22 3210930. Fax: +48 22 3210938.
<b>SPAIN</b>	Bard de España S.A., Plaza Europa 41-43, 5a Planta, (Torre Realía), 08908 L'Hospitalet de Llobregat, Barcelona, Spain. Tel: +34 93 2537800. Fax: +34 93 205 82 00.
<b>SWITZERLAND</b>	Bard Medica SA, Seestrasse 64, 8942 Oberrieden/Zürich, Switzerland. Tel: +41 44 7225360. Fax: +41 44 7225370.
<b>UK</b>	Bard Limited, Forest House, Tilgate Forest Business Park, Brighton Road, Crawley, West Sussex RH11 9BP, UK. Tel: +44 1293 529555. Fax: +44 1293 552428.